



HOOF&TRAVEL

COMMUNITYREISE NAMIBIA

CHIQUIS BIRTHDAY BASH MIT
@FG.HORSES

BAGATELLE GAME RANCH,
RANCH KOIIMASIS &
SWAKOPMUND
(HT 2601)

26.02 - 09.03.2026

DIE REISE IM DETAIL

REISEROUTE

TAG 1 - 26.02.

**ANKUNFT IN WINDHOEK
TRANSFER BAGATELLE
LODGE**

**GRUPPE A: HORSEBACK
SAFARI + SUNDOWNER
GRUPPE B: SUNDOWNER
NATURE DRIVE**

**BAGATELLE LODGE
ABENDESSEN INKLUSIVE**

Willkommen in Namibia!

Wir landen am Morgen am Flughafen Hosea Kutako, wo bereits unser Shuttle-Service auf uns wartet und uns in die Kalahari-Wüste bringt. Nach einer etwa vierstündigen Fahrt erreichen wir die Bagatelle Lodge.

Vor Ort teilen wir uns in zwei Gruppen auf: Während Gruppe A mit einem Ritt durch das wunderschöne Gelände startet, begibt sich Gruppe B auf einen Nature Drive ins Namibia-Abenteuer.

Am Abend treffen wir uns zum Sundowner, um bei Getränken auf den ersten Tag anzustoßen. Zurück an der Lodge lassen wir den Tag bei einem köstlichen Abendessen entspannt ausklingen.



TAG 2 - 27.02.

**GRUPPE A: HORSEBACK
SAFARI**

**GRUPPE A: SUNDOWNER
NATURE DRIVE**

**GRUPPE B: HORSEBACK
SAFARI + SUNDOWNER**

**BAGATELLE LODGE
FRÜHSTÜCK & ABENDESSEN
INKLUSIVE**

Während Gruppe B einen entspannten Morgen an der Lodge verbringt, startet Gruppe A mit einem morgendlichen Ritt durch das Reservat. Mit etwas Glück können sie dabei zahlreiche Antilopenarten und majestätische Giraffen beobachten.

Am Nachmittag wechseln die Gruppen: Gruppe B erkundet nun zu Pferd das Reservat und seine tierischen Bewohner, während Gruppe A auf dem Nature Drive unterwegs ist und spannende Einblicke in die Tierwelt und die Landschaft der Kalahari erhält.

Am Ende des Tages treffen sich alle wieder zum Sundowner, um den ersten vollen Tag bei einem Getränk gemeinsam ausklingen zu lassen.



TAG 3 - 28.02.

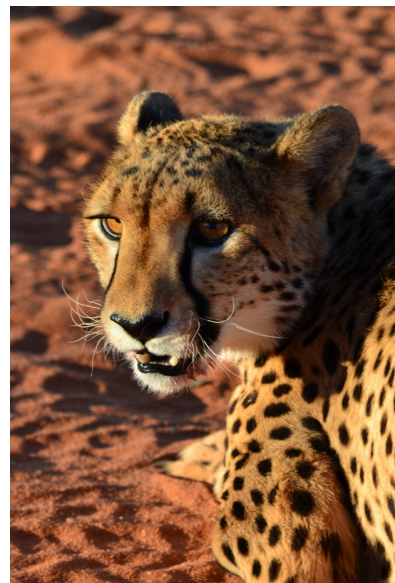
**GRUPPE A: BUSHMEN-WALK
GRUPPE B: HORSEBACK
SAFARI**

**GRUPPE A: HORSEBACK
SAFARI + SUNDOWNER
GRUPPE B: COMBINATION
DRIVE + SUNDOWNER**

**BAGATELLE LODGE
FRÜHSTÜCK & ABENDESSEN
INKLUSIVE**

Während Gruppe A heute auf den Spuren der Ahnen dieses Landes unterwegs ist – dort, wo vor knapp 120 Jahren noch die Ureinwohner Namibias, die KhoiSan (Buschleute), lebten – zieht Gruppe B zeitgleich zu Pferd durch die weitläufige Landschaft und begibt sich auf einen spannenden Ritt.

Am Nachmittag wechseln die Gruppen: Gruppe A schwingt sich in den Sattel, während Gruppe B den Pferdesattel gegen den Sitz im Game-Drive-Auto tauscht. Zuerst geht es auf einen Nature Drive, direkt im Anschluss folgt die Geparden-Exkursion, bei der wir alles über diese faszinierenden Raubtiere erfahren werden.



REISEROUTE

TAG 4 - 01.03.

**GRUPPE A: HORSEBACK
SAFARI**

GRUPPE B: BUSHMAN-WALK

**GRUPPE A: COMBINATION
DRIVE + SUNDOWNER**

**GRUPPE B: HORSEBACK
SAFARI + SUNDOWNER**

**BAGATELLE LODGE
FRÜHSTÜCK & ABENDESSEN
INKLUSIVE**

Heute bricht bereits unser letzter voller Tag auf Bagatelle an - wir genießen ihn in vollen Zügen. Gruppe A startet den Tag früh im Sattel - besser geht es nicht, oder? Bei dem letzten Ritt hier sammeln wir nochmals Marmeladenglasmomente fürs Leben. Währenddessen startet Gruppe B mit dem San-Walk & bekommt Einsicht in die frühere Lebensart der ehemaligen Nomaden. Nach einem Mittag am Pool geht es für Gruppe A auf einen Drive, um dann ebenfalls mit den Geparden auf Tuchfühlung zu gehen und das schnellste Landtier genauer kennen zu lernen. Gruppe B genießt den letzten Sonnenuntergang in der Kalahari vom Pferd aus, bevor alle gemeinsam den letzten Abend hier am Sundowner und beim Abendessen genießen.



TAG 5 - 02.03.

**GRUPPE B: HORSEBACK
SAFARI**

**TRANSFER BAGATELLE
LODGE - KOIIMASIS
KENNENLERNEN DER PFERDE**

**BAGATELLE LODGE
FRÜHSTÜCK INKLUSIVE
RANCH KOIIMASIS
ABENDESSEN INKLUSIVE**

An Tag 5 schläft sich Gruppe A zuerst aus, bevor sie ganz entspannt ihr letztes Frühstück in der Kalahari genießen. Gruppe B stößt später dazu, nachdem der letzte Ritt beendet ist & die Pferde verabschiedet wurden. Wir machen uns im Anschluss auf und fahren mit unserem Transfer etwa 5 Stunden in den Süden und die älteste Wüste der Welt - der Namib. Empfangen von unglaublichen Weiten richten wir uns hier ein, bevor wir bereits einige Pferde kennen lernen und bei einem Spaziergang zurück zum Stall die atemberaubende Tiras-Berge betrachten, hinter denen langsam die Sonne verschwindet.



TAG 6 - 03.03.

**INKLUDIERTES
REITPROGRAMM &
SUNDOWNER AUF KOIIMASIS**

**RANCH KOIIMASIS
FRÜHSTÜCK, MITTAGESSEN &
ABENDESSEN INKLUSIVE**

Es geht abenteuerlich weiter. Eine Gruppe reitet vormittags, die andere nachmittags. Den restlichen Tag habt ihr jeweils zur freien Verfügung, z.B. zur Entspannung am Pool. Vielleicht hat die Vormittagsgruppe Glück und begegnet zu dieser frühen Stunde noch ein paar Schakalen auf der Suche nach Frühstück. Oder ihr bekommt einen Einblick in die frei lebenden Pferde der Farm. Am Nachmittag geht es für die zweite Gruppe zum nächsten Ausritt und ihr könnt anschließend die wundervolle Zeit hier gemeinsam Revue passieren lassen und den klaren Sternenhimmel mit der leuchtenden Milchstraße beobachten.



REISEROUTE



TAG 7 - 04.03.

**INKLUDIERTES
REITPROGRAMM &
SUNDOWNER AUF KOIIMASIS**

**RANCH KOIIMASIS
FRÜHSTÜCK, MITTAGESSEN &
ABENDESSEN INKLUSIVE**

Heute tauschen die beiden Gruppen. Habt ihr schon von den seltenen Bergzebras gehört?

Der Vormittagsritt startet früh morgens und ihr begeben euch auf die Spuren der wild lebenden Bergzebras. Mit etwas Glück sichtet

ihr ein paar der scheuen Savannenbewohner auf dem 2,5 Stunden langen Ausritt. Am Nachmittag reitet ihr zum nahegelegenen Köcherbaumwald im Nordosten der Farm, welcher hoch im Berg gelegen ist. Die uralten Köcherbäume haben ihre ganz eigene Überlebenstaktik – welche, das erfahrt ihr dann vor Ort!



TAG 8 - 05.03.

**INKLUDIERTES
REITPROGRAMM &
SUNDOWNER AUF KOIIMASIS**

**RANCH KOIIMASIS
FRÜHSTÜCK, MITTAGESSEN &
ABENDESSEN INKLUSIVE**

Unser letzter voller Tag in Namibia bricht an. Wir tauschen wieder die Gruppen - die ersten starten im vollen Galopp in den Tag und lassen die Berge an sich vorbeiziehen.

Die andere Gruppe verbringt wieder einen entspannten Vormittag im Camp oder am Pool, bevor sie auch ihren letzten Ritt antreten.

Wir treffen uns alle auf dem Sundowner Berg um noch ein letztes mal gemeinsam die Sonne zu beobachten, wie sie das Land in wunderschöne Farben färbt.

Wir beenden unseren Tag am Feuer und genießen das einmalige Essen.

Bei einem letzten Savanna lassen wir die Reise auf uns wirken, bevor wir unsere Sachen packen müssen.



TAG 9 - 06.03.

**FRÜHE ABREISE UND
TRANSFER NACH
SWAKOPMUND**

**RANCH KOIIMASIS
FRÜHSTÜCK INKLUSIVE**

**HOTEL RAPMUND
ABENDESSEN NICHT
INKLUSIVE (JETTYS)**

Nachdem wir uns verabschiedet haben, geht es heute früh weiter nach Swakopmund.

Auf der langen Fahrt seht ihr die verschiedensten Landschaften vorbei ziehen und ein Stopp am südlichen Wendekreis darf auf dieser Route nicht fehlen - the Tropic of Capricorn.

Nach unserer Ankunft in der Küstenstadt und dem Bezug der Unterkunft geht es am Strand entlang zum Restaurant „Jettys“, welches am Ende eines Stegs liegt und einen herrlichen Ausblick über den Atlantik bietet.



REISEROUTE

TAG 10 - 07.03.

**DOLPHIN CRUISE AM
MORGEN IN WALVIS BAY**

HOTEL RAPMUND
ABENDESSEN NICHT
INKLUSIVE (GABRIELE'S
PIZZA)

Der Tag startet heute wieder früh, denn es geht nach einem ausgiebigen Frühstück im Hotel in die Küstenstadt Walvis Bay. Mit dem Catamaran geht es auf den Atlantik in das Naturreservat Cape Cross. Hier tummeln sich die Robben am Strand, denn hier lebt die zweitgrößte Robbenkolonie der Welt!

Mit etwas Glück können wir die hier lebenden Delfine entdecken oder vielleicht sogar Buckelwale!

Nebenbei werden wir mit Austern der Region versorgt, bevor wir uns wieder auf den Rückweg machen und Swakopmund etwas erkunden, bevor es zu Namibias bekanntesten Italiener geht.



TAG 11 - 08.03.

**FREIER TAG IN
SWAKOPMUND**

HOTEL RAPMUND
ABENDESSEN NICHT
INKLUSIVE (THE TUG)

Unser letzter voller Tag in Namibia bricht an. Heute haben wir noch einmal ausreichend Zeit, um die Stadt zu erkunden und auf Souvenir-Jagd zu gehen. Swakopmund verfügt über einen großen Craft Market, auf dem wir schöne Erinnerungen an diese Reise erwerben können.

Den letzten Abend lassen wir bei einem Dinner direkt am Wasser ausklingen und Revue passieren, bevor am Abend die letzten Sachen gepackt werden.



TAG 12 - 09.03.

**FRÜHE ABREISE NACH
WINDHOEK**

HOTEL RAPMUND
FRÜHSTÜCK INKLUSIVE

Heute heißt es Abschied nehmen von den Erlebnissen und der beeindruckenden Natur Namibias. Nach einem letzten Frühstück verabschieden wir uns und machen uns auf nach Windhoek, um den Rückflug anzutreten.

Auf der Fahrt genießen wir ein letztes Mal das abwechslungsreiche Namibia. Im Gepäck haben wir unvergessliche Erinnerungen an die aufregende Zeit und die besonderen Momente.

Gute Reise zurück nach Deutschland!



UNTERKÜNFTE



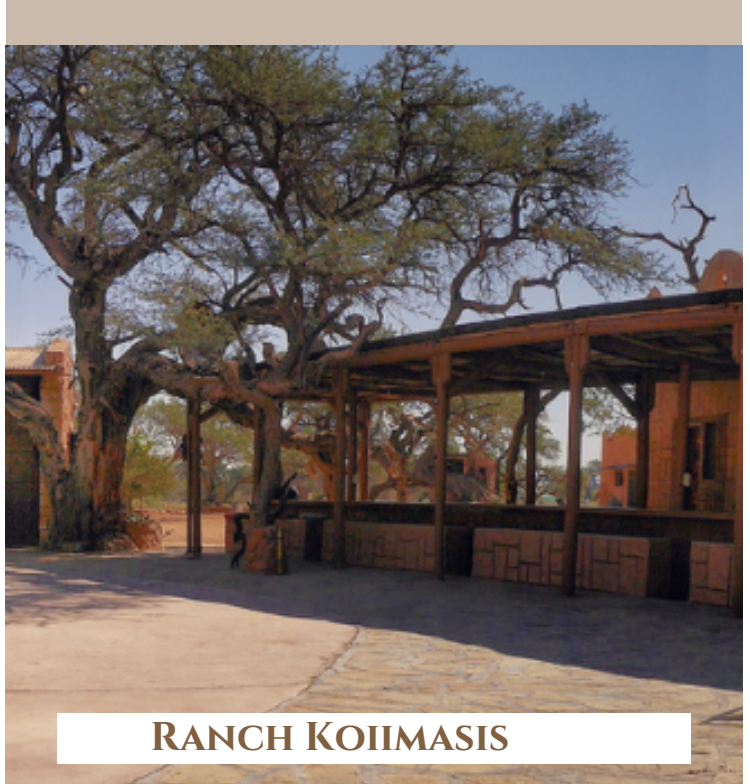
BAGATELLE GAME RANCH

Die Lodge liegt am Rande der südlichen Kalahari, eingebettet in eine gemischte Baum- und Strauchsavanne, die von riesigen Sanddünen durchzogen ist.

Typisch afrikanischer Stil, alle Annehmlichkeiten sowie eine große Vielfalt an Wildtieren erwarten euch hier. Reitsafaris durch die weiten Landschaften machen den Aufenthalt zu einem unvergesslichen Erlebnis.

GENERELLE AKTIVITÄTEN DER LODGE

HORSEBACK SAFARIS
NATURE DRIVE
CHEETAH EXKURSION
KOMBIATION DRIVE



RANCH KOIIMASIS

Auf der Ranch Koiimasis, einer vielseitig bewirtschafteten Farm, kannst du in einer traumhaft schönen Umgebung deine Seele baumeln lassen. Genieße das Gefühl von Freiheit in einer weiten, scheinbar endlosen Landschaft, umgeben von rot leuchtenden Granitfelsen.

GENERELLE AKTIVITÄTEN DER LODGE

HORSEBACK RIDING
SUNDOWNER



UNTERKÜNFTE



HOTEL RAPMUND

Die Hotel Pension Rapmund bietet gemütliche Zimmer und exzellenten Service in zentraler Lage in Swakopmund. Alle Sehenswürdigkeiten sowie Bars und Restaurants sind bequem zu Fuß erreichbar. In Swakopmund habt ihr die Möglichkeit verschiedene Aktivitäten zu machen.

AKTIVITÄTEN IN SWAKOPMUND

DOLPHIN BOOT CRUISE



AKTIVITÄTEN

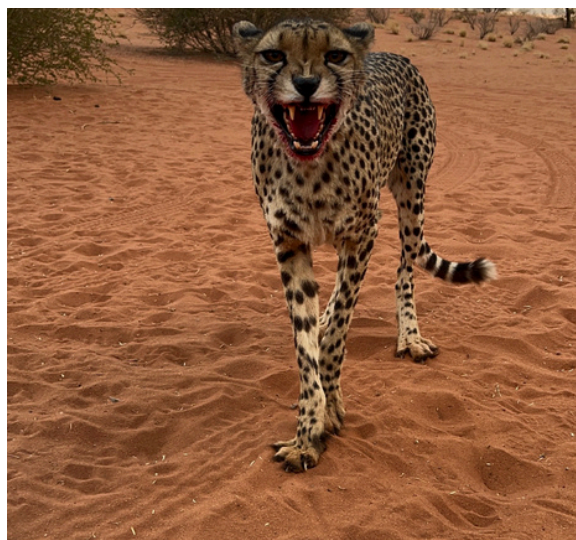


REITSAFARIS IN DER KALAHARI

Auf dem Rücken der gut ausgebildeten Quarter Horses geht es durch verschiedene Dünengebiete der Kalahari. Hier begegnet ihr häufig Giraffen, verschiedenen Antilopenarten und kleinen Raubtieren wie Schakalen. Diese könnt ihr vom Pferderücken aus noch näher betrachten und die Stille der afrikanischen Landschaft auf euch wirken lassen.

SUNDOWNER DRIVE

Erlebt eine Fülle von Tieren wie Oryxantilopen, Springböcke, Strauße, Elenantilopen, Kudus, Giraffen, Erdmännchenfamilien und vieles mehr in der Bagatelle Lodge und lasst euch von der Flora & Faune Namibias verzaubern. Ein Erlebnis, von dem ihr noch Jahr schwärmen werdet.



SAFARIFAHRT & GEPARDEN EXKURSION

Naturfahrt, Gepardenexkursion und Sundowner auf der Düne. Zunächst unternimmt ihr eine Safari durch das Reservat mit einer Vielzahl von Wildarten wie Giraffen, Kudus, Zebras, Oryx, Blauhirsche, Elendantilopen und vieles mehr. Anschließend geht ihr auf Tuchfühlung mit dem schnellsten Landtier der Welt. Während der Geparden-Exkursion erfahrt ihr alles über dieses faszinierende Raubtier und habt die Gelegenheit für tolle Nahaufnahmen. Zum Abschluss erlebt ihr den atemberaubenden Sonnenuntergang auf einer der höchsten umgebenden Dünen.

AKTIVITÄTEN



HORSEBACK RIDING AUF KOIIMASIS

Auf den Ritten erleben wir direkt in zweifacher Ausprägung Adrenalin. Ob bei einem langen Galopp durch die riesigen Weiten oder beim Erklimmen der Berge auf der Farm. Beides bleibt ganz sicher in Erinnerung!

SUNDOWNER AUF KOIIMASIS

Wir erklimmen entweder zu Pferd oder im 4x4 Auto den Sundowner Berg der Farm. Mit kühlen Getränken stoßen wir auf einen erlebnisreichen Tag an & schauen zu wie die Sonne hinter den Bergketten versinkt.



DOLPHIN CRUISE IN SWAKOPMUND

Mit dem Catamaran geht es über den Atlantik, um die Robben, Pelikane und mit etwas Glück auch die Delfine zu erblicken. Vielleicht haben wir sogar so viel Glück und können Buckelwale zu Gesicht bekommen.

LEISTUNGSÜBERSICHT



UNTERKUNFT LAUT REISEPLAN

11x Übernachtungen im Doppel- oder
Dreibettzimmer
(4x Bagatelle Game Ranch, 4x Ranch Koiimasis,
3x Hotel Rapmund)

Verpflegung wie beschrieben: 11x Frühstück, 3x
Mittagessen, 8x Abendessen

TRANSFERS

Hosea Kutako - Bagatelle
Bagatelle - Koiimasis
Koiimasis - Swakopmund
Swakopmund - Hosea Kutako

AKTIVITÄTEN

4x Reitsafari auf Bagatelle, 1x San-Walk, 1x Combination
Drive, 1x Nature Drive, 3x Reiten auf Koiimasis, 1x Dolphin
Cruise

GESAMTPREIS:

4.350,- €

Bitte Beachte:

Der Gesamtpreis beinhaltet nicht folgende Leistungen: Flug, Versicherung, Visum & Impfung, weitere
Verpflegung sowie alle Getränke

Diese Reise kommt nur bei einer Mindestteilnehmer Anzahl von 10 Personen zustande.

Dies ist lediglich das Reiseprogramm, ein Reisevertrag kommt erst zustande mit Reisebestätigung,
Unterschrift auf der AGB und Anzahlung von 20%.

Für mögliche Preisänderungen vor der finalen Buchung wird keine Haftung übernommen!



ALLGEMEINE INFOS

KOSTEN & BEZAHLUNG

Die Reise kostet 4.350€.

Du findest alle Infos zu der Reise, den Aktivitäten und die übersichtliche Darstellung der Leistungen im oberen Teil dieser PDF.

Wenn du Lust hast, an einer unserer Gruppenreisen teilzunehmen, fülle bitte unser Communityreisen-Bewerbungsformular aus. Dort kannst du angeben, welche Reisen für dich besonders interessant sind und in welcher Reihenfolge du sie bevorzugst. Wenn wir dir einen Platz auf einer deiner Wunschreisen anbieten können, erhältst du im nächsten Schritt eine E-Mail mit dem Reiseangebot und der Anmeldung. Nach deiner verbindlichen Anmeldung erhältst du deine Anmeldebestätigung & Rechnung von uns – und schon kann dein Abenteuer starten!

Zudem bekommst du ein Hoof & Travel Funktionsshirt von hoher Qualität sowie fair & nachhaltig in Europa produziert.

Das Hoof & Travel Team steht dir für die komplette Betreuung und Beratung vor und während der Reise zur Verfügung.

Du erhältst von uns ebenfalls ein Infodokument mit Packliste sowie einigen Tipps. Wir werden vor der Reise auf jeden Fall einmal telefonieren, um uns alle kennenzulernen & auch eine WhatsappGruppe erstellen.



ALLGEMEINE INFOS

AUFENTHALTSZEITRAUM & FLÜGE

Im Rahmen der CommunityReise wird es voraussichtlich einen durch Alisa & Chiqui begleiteten Hinflug und einen durch Chiqui begleiteten Rückflug geben.

- **Aufenthaltsdaten:** 26.02. - 09.03.2026
- **begleiteter Hinflug:** 25.02.2026 Lufthansa / Discover - Abflug München 20:45 Uhr - Ankunft Windhoek 07:45 Uhr (+1)
- **begeleiteter Rückflug:** 09.03.2026 Lufthansa / Discover - Abflug Windhoek 20:40 Uhr - Ankunft München 05:45 Uhr (+1)

Du kannst selbstverständlich andere Hin- & Rückflüge buchen – dabei beachte aber, dass wir uns am 26.02. um 8 Uhr am Flughafen Hosea Kutako in Windhoek treffen & die Reise am 09.03. um 18 Uhr am Flughafen in Windhoek endet. Eine spätere Landung am 26.02. in Windhoek und ein früherer Abflug am 09.03. in Windhoek ist aufgrund des Programmablaufes nicht möglich. Du kannst die Flüge nach Bestätigung deiner Teilnahme selbst buchen.

Alternativ kooperieren wir mit unserem Partnerreisebüro, bei welchem wir deine Flüge auch anfragen und buchen können - angepasst an die vorgegebenen Flüge der Gruppe. Weitere Infos findest du dazu im Anmeldeformular.



ALLGEMEINE INFOS

REITKENNTNISSE & GRUPPENZUSAMMENSTELLUNG

Für diese CommunityReise solltest du ein erfahrener Reiter sein und dich auch bei längeren und schnellen Galoppstrecken wohlfühlen.

Da wir teilweise auch lange Strecken galoppieren werden, solltest du über ein gute Grundfitness verfügen.

Das Gewichtslimit für dieses Reise liegt bei maximal 80kg.

Grundsätzlich wird sich selbstverständlich innerhalb der Gruppen immer nach dem schwächsten Reiter gerichtet - es ist unabdingbar, dass du ehrlich bei der Angabe deiner Reiterfahrungen bist. Nur dann haben alle einen traumhaften Aufenthalt, viel Spaß & wir können die Gruppe mit geübten Reitern optimal zusammenstellen. Die Pferde unserer Partnerfarmen sind Verlasspferde & können sich wunderbar auf ihren Reiter einstellen. Dennoch ist diese Reise nicht geeignet für Angstreiter oder Wiedereinsteiger!