



COMMUNITYREISE SIMBABWE

WILDLIFE & VICTORIAFÄLLE IN
SIMBABWE

VICTORIA FALLS &
HWANGE HORSEBACK SAFARIS
(HT2602)

04.03. - 12.03.2026

DIE REISE IM DETAIL

REISEROUTE

TAG 1 - 04.03.

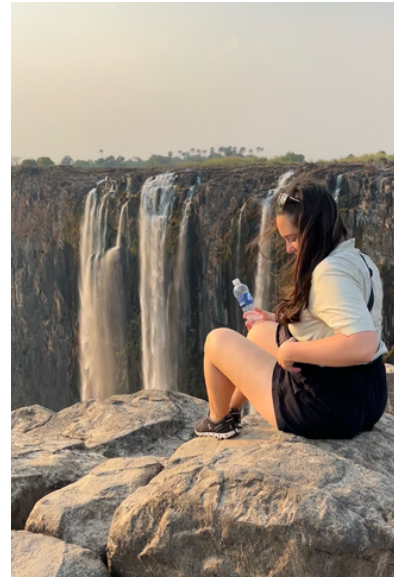
ANKUNFT IN SIMBABWE UND TRANSFER INS SHOESTRINGS

BESUCH VICFALLS

SHOESTRINGS
ABENDESSEN SOWIE
GETRÄNKE EXCLUSIVE

Willkommen in Simbabwe!

Am Flughafen Victoria Falls in Simbabwe angekommen, werden wir von einem Transfer abgeholt und zu unserer Unterkunft - dem Shoestrings Backpacker - gebracht. Anschließend starten wir unsere Reise direkt mit einem Besuch eines der Sieben Naturwunder der Welt: den Victoriafällen – dem größten zusammenhängenden Wasserfall der Welt und einem wahrhaft überwältigenden Naturschauspiel. Bei einem Rundgang entlang der zahlreichen Aussichtspunkte erleben wir die gewaltigen Wassermassen aus immer neuen Perspektiven und lassen uns von der Kraft der Natur beeindrucken.



TAG 2 - 05.03.

WAHLWEISE ZUBUCHBARE AKTIVITÄT

LOOKOUT CAFE

SUNSET CRUISE

SHOESTRINGS
FRÜHSTÜCK, MITTAG- UND
ABENDESSEN SOWIE
GETRÄNKE EXKLUSIVE

Der zweite Tag startet entspannt und ihr könnt euch über unsere Unterkunft noch eine Aktivität buchen, bevor wir im Lookout Cafe gemeinsam zu Mittag essen (exkl.) werden.

Das Cafe hat eine spektakuläre Lage direkt am Rand der Batoka-Schlucht nahe der Victoriafälle. Es bietet nicht nur gutes Essen und Getränke, sondern vor allem einen atemberaubenden Blick in die tiefe Schlucht und auf den Sambesi. Am Abend steht ein Sunset Cruise auf dem Programm.

Wir lassen den Tag entspannt auf dem Sambesi ausklingen, genießen das warme Abendlicht bei Snacks & Drinks und haben mit etwas Glück die Möglichkeit, Flusspferde, Krokodile und sogar Elefanten vom Boot aus zu beobachten.



TAG 3 - 06.03.

TRANSFER ZU HWANGE HORSEBACK SAFARIS

SUNDOWNER

MIOMBO SAFARI CAMP
ABENDESSEN SOWIE
GETRÄNKE INKLUSIVE

Heute geht es für uns zum Team von Hwange Horseback Safaris. Nach einer entspannten zwei- bis dreistündigen Fahrt erreichen wir die Lodge und kommen in aller Ruhe an.

Nach dem beziehen unserer Zimmer besuchen wir zum ersten Mal den Stall, lernen die Pferde und das Team vor Ort kennen und erhalten ein kurzes Sicherheitsbriefing für die kommenden Tage. Anschließend lassen wir den Tag ganz gemütlich bei einem Sundowner sowie einem leckeren drei Gänge Menü ausklingen.



REISEROUTE

TAG 4 - 07.03.

REITSAFARI

SUNSET GAMEDRIVE

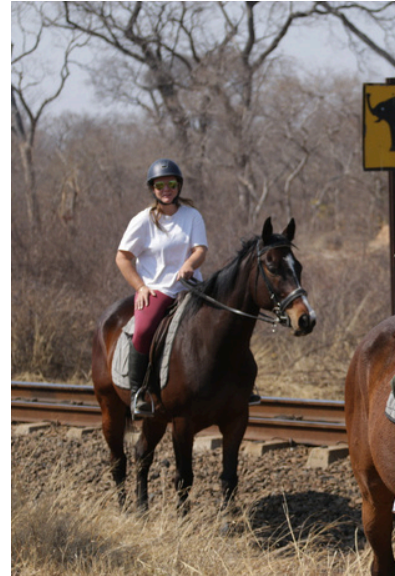
MIOMBO SAFARI CAMP
FRÜHSTÜCK, MITTAG- UND
ABENDESSEN SOWIE
GETRÄNKE INKLUSIVE

Nach dem Frühstück starten wir mit unserem ersten Ritt unserer Reise in den Tag.

Wir reiten durch den afrikanischen Busch und können mit etwas Glück Wildtiere vom Pferd aus beobachten - sowie Spuren von Wildtieren folgen.

Je nach Wetter haben wir mit Glück sogar die Möglichkeit, mit den Pferden in einem Wasserloch baden zu gehen.

Nach dem Mittagessen bleibt Zeit zum Entspannen, bevor wir am Nachmittag zu einem Sundowner-Gamedrive aufbrechen und den Abend bei einem gemütlichen Dinner im Camp enden lassen.



TAG 5 - 08.03.

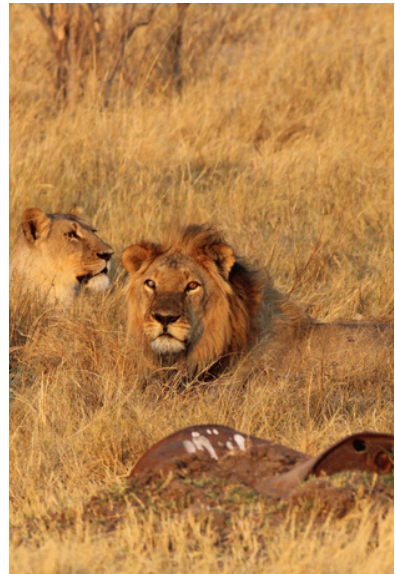
GAMEDRIVE HWANGE NATIONALPARK

SUNDOWNER RITT

MIOMBO SAFARI CAMP
FRÜHSTÜCK, MITTAG- UND
ABENDESSEN SOWIE
GETRÄNKE INKLUSIVE

Unser 5. Tag startet mit einem frühen Frühstück und einem ca. sechsstündigen Gamedrive durch den Hwange-Nationalpark, bei dem wir die beeindruckende Tier- und Pflanzenwelt entdecken und mit etwas Glück einzigartige Wildtiersichtungen erleben werden.

Nach dem Mittagessen bleibt Zeit zum Entspannen oder für eine Abkühlung im Pool. Am späten Nachmittag schlüpfen wir wieder in unsere Reitklamotten und genießen einen stimmungsvollen Sonnenuntergangsritt durch den Busch, bevor wir den Tag bei einem gemütlichen Dinner und Getränken am Lagerfeuer abschließen.



TAG 6 - 09.03.

GANZTAGES RITT

MIOMBO SAFARI CAMP
FRÜHSTÜCK, MITTAG- UND
ABENDESSEN SOWIE
GETRÄNKE INKLUSIVE

Heute stärken wir uns früh beim Frühstück für den Tag - denn für uns geht es für rund sechs Stunden in den Sattel. Im Busch halten wir Ausschau nach Wildtieren, genießen weite Galoppstrecken und legen unterwegs eine Mittagspause ein, um die vielen Eindrücke der Natur auf uns wirken zu lassen.

Am späten Nachmittag kehren wir zurück und haben Zeit, am Pool zu entspannen und den Tag Revue passieren zu lassen. Den Abend lassen wir dann bei einem gemeinsamen Dinner unter dem afrikanischen Sternenhimmel zu Ende gehen.



REISEROUTE

TAG 7 - 10.03.

PAINTED DOG CENTER

NATUR- ODER GEMEINDEPROJEKT

MIOMBO SAFARI CAMP
FRÜHSTÜCK, MITTAG- UND
ABENDESSEN SOWIE
GETRÄNKE INKLUSIVE
(GETRÄNKE MITTAGS EXKL.)

Am siebten Tag schlafen wir etwas aus und genießen ein entspanntes, späteres Frühstück. Anschließend haben wir die Möglichkeit, das nahegelegene Painted Dog Center zu besuchen und *Lucky* kennenzulernen. Auf dem Rückweg legen wir einen Stopp in einer benachbarten Safari Lodge ein, wo wir zu Mittag essen und am Pool entspannen können. Am Nachmittag engagieren wir uns gemeinsam bei einem Natur- oder Gemeindeprojekt. Zur Auswahl stehen beispielsweise das Herstellen von recyceltem Schmuck mit Einheimischen, Ponyreiten mit den Kindern aus dem Dorf oder eine Snare-Sweep-Aktion. Nach diesem erlebnisreichen Tag kehren wir in unsere Lodge zurück, genießen einen Drink und lassen den Abend bei einem weiteren köstlichen Dinner ausklingen.



TAG 8 - 11.03.

REITSAFARI

GAMEDIRVE

MIOMBO SAFARI LODGE
FRÜHSTÜCK, MITTAG- UND
ABENDESSEN SOWIE
GETRÄNKE INKLUSIVE

Heute starten wir wieder mit einem Ritt in den Tag. Mit etwas Glück beobachten wir dabei erneut verschiedene Wildtiere vom Pferderücken aus, wie Giraffen, Zebras, Elefanten und verschiedene Antilopenarten, und legen an einem nahegelegenen Wasserloch eine Frühstückspause ein. Am Nachmittag geht es auf einen Gamedrive, und unseren gemeinsamen letzten Abend lassen wir bei einem Dinner an der Lodge am Lagerfeuer stimmungsvoll enden.



TAG 9 - 12.03.

TRANSFER ZUM FLUGHAFEN

MIOMBO SAFARI CAMP
FRÜHSTÜCK MIT GETRÄNKEN
INKLUSIVE

Unseren letzten Morgen in Simbabwe starten wir mit einem gemeinsamen Brunch und wir lassen die Reise noch einmal Revue passieren. Mit vielen bleibenden Erinnerungen und neu gewonnenen Freundschaften heißt es anschließend Abschied nehmen von den Pferden und dem Team von Hwange Horseback Safaris, bevor uns der Transfer zum Flughafen bringt und wir die Heimreise antreten.



UNTERKÜNFTE



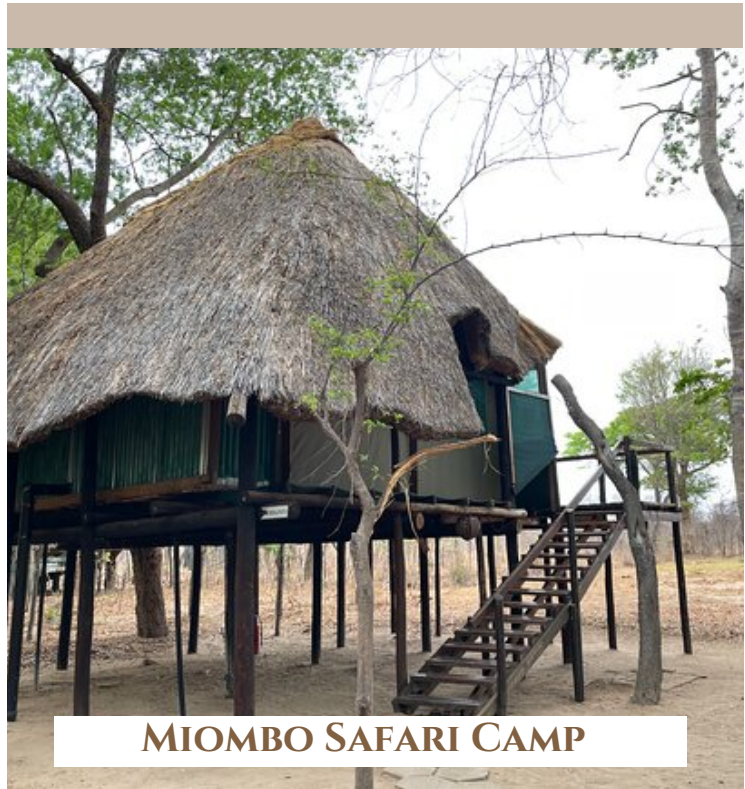
SHOESTRINGS

Das Shoestrings liegt im Herzen von Victoria Falls. Seit 1997 heißt die Unterkunft Reisende aus aller Welt willkommen und gehört seit 2021 zur Bayete Collection, wo sie familiär geführt wird und mit viel Liebe zum Detail überzeugt.

Die weltberühmten Victoriafälle sind nur einen Katzensprung entfernt. Die Unterkunft verfügt über einen Pool – WLAN ist ebenfalls vorhanden.

GENERELLE AKTIVITÄTEN DER LODGE

AUSFLÜGE ZU UND UM DEN VICFALLS,
WEITERE ZUBUCHBARE AKTIVITÄTEN



MIOMBO SAFARI CAMP

Das Miombo Safari Camp liegt im Herzen der Wildnis Simbabwe und bietet ein einzigartiges Safari-Erlebnis inmitten unberührter Natur und artenreicher Tierwelt. Die ruhige Lage und die naturnahe Atmosphäre machen das Camp zu einem außergewöhnlichen Ausgangspunkt für unvergessliche Safari-Abenteuer.

Übernachten werden wir hier in festen Safari-Zelten auf Stelzen.

GENERELLE AKTIVITÄTEN DER LODGE

REITSAFARIS, GAME DRIVES, COMMUNITY WORK



AKTIVITÄTEN

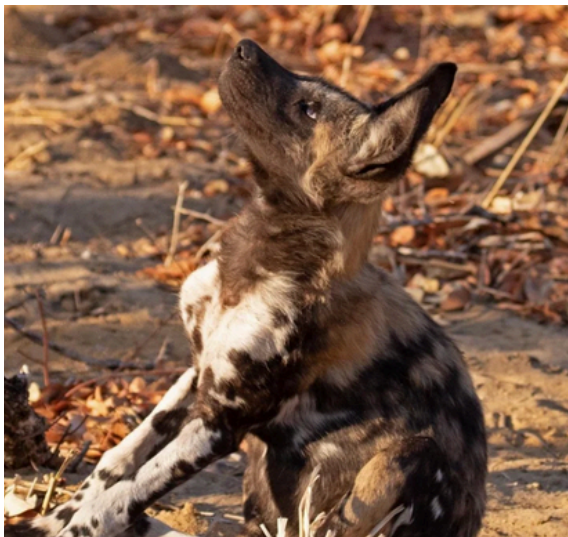


REITSAFAFRIS BEI HWANGE

Auf den Reitsafaris bei Hwange Horseback Safaris habt ihr die Möglichkeit, eine vielfältige Tierwelt hautnah aus dem Sattel zu erleben. Mit etwas Glück könnt ihr Giraffen, Zebras, Elefanten sowie verschiedene Antilopenarten in ihrer natürlichen Umgebung bestaunen. Denkt bitte immer daran - jede Wildtiersichtung ist ein Geschenk & keine Garantie.

SCHWIMMEN MIT DEN PFERDEN

Je nach Wetterbedingungen haben wir die Möglichkeit mit den Pferden in einem naheliegenden Wasserloch baden zu gehen. Die perfekte Abkühlung nach einem ereignisreichen Ritt.



PAINTED DOG CENTER

Bei dem Besuch des Painted Dog Center wird uns die Mission der Organisation nahe gebracht: nämlich die Afrikanischen Wildhunde zu schützen und ihre Bestände nachhaltig zu erhöhen. Dafür werden Schutz-, Aufklärungs- und Rehabilitationsprogramme umgesetzt und mehrere Rudel täglich in verschiedenen Nationalparks überwacht.

AKTIVITÄTEN



NATUR- ODER GEMEINDEPROJEKT

Als Natur- oder Gemeindeprojekt stehen uns mehrere Möglichkeiten zur Verfügung, wie zum Beispiel Ponyreiten mit den Kindern aus dem Dorf oder das Herstellen von recyceltem Schmuck mit Einheimischen – das ist eine tolle Möglichkeit, einen kleinen Einblick in das richtige Leben der Einheimischen zu gewinnen.

GAME DRIVE

Auf den Gamedrives haben wir die Möglichkeit, einzigartige Wildtiersichtungen aus dem Fahrzeug heraus zu erleben. Dabei gilt wieder: Jede Wildtiersichtung ist ein Geschenk & keine Garantie.





LEISTUNGSÜBERSICHT

UNTERKUNFT LAUT REISEPLAN

8x Übernachtungen im Doppelzimmer
(2x Shoestrings, 6x Hwange Horseback Safaris)

Verpflegung wie beschrieben: 6x Frühstück, 5x Mittagessen, 6x Abendessen

TRANSFERS

Gruppen-Flughafentransfere am 04.03. und 12.03.2026
Transfer vom Shoestrings zum Team von Hwange Horseback Safaris
Transfere zu den jeweiligen Aktivitäten

AKTIVITÄTEN

4x Reitsafaris (davon 1x Ganztagesritt), 3x Gamedrive (davon 1x Ganztages Gamedrive), 1x Besuch Victoria Fälle, 1x Besuch Painted Doc Center, 1x Natur- oder Gemeindeprojekt, 1x Sunset Cruise

GESAMTPREIS:

3.500,- €

Bitte beachte:

Der Gesamtpreis beinhaltet nicht folgende Leistungen: Flug, Versicherung, ggf. Visum & Impfung.
Diese Reise kommt nur bei einer Mindestteilnehmer Anzahl von 6 Personen zustande.

Dies ist lediglich das Reiseprogramm, ein Reisevertrag kommt erst zustande mit Reisebestätigung, Unterschrift auf der AGB und Anzahlung von 20%.

Änderungen vorbehalten!

Für mögliche Preisänderungen vor der finalen Buchung wird keine Haftung übernommen!



ALLGEMEINE INFOS

KOSTEN & BEZAHLUNG

Die Reise kostet 3.500€.

Du findest alle Infos zu der Reise, den Aktivitäten und die übersichtliche Darstellung der Leistungen im oberen Teil dieser PDF.

Wenn du Lust hast, an einer unserer Gruppenreisen teilzunehmen, fülle bitte unser Communityreisen-Bewerbungsformular aus. Dort kannst du angeben, welche Reisen für dich besonders interessant sind und in welcher Reihenfolge du sie bevorzugst. Wenn wir dir einen Platz auf einer deiner Wunschreisen anbieten können, erhältst du im nächsten Schritt eine E-Mail mit dem Reiseangebot und der Anmeldung. Nach deiner verbindlichen Anmeldung erhältst du deine Anmeldebestätigung & Rechnung von uns – und schon kann dein Abenteuer starten!

Zudem bekommst du ein Hoof & Travel Funktionsshirt von hoher Qualität sowie fair & nachhaltig in Europa produziert.

Das Hoof & Travel Team steht dir für die komplette Betreuung und Beratung vor und während der Reise zur Verfügung.

Du erhältst von uns ebenfalls ein Infodokument mit Packliste sowie einigen Tipps. Wir werden vor der Reise auf jeden Fall einmal telefonieren, um uns alle kennenzulernen & auch eine WhatsappGruppe erstellen.

ALLGEMEINE INFOS



AUFENTHALTSZEITRAUM & FLÜGE

Im Rahmen der CommunityReise wird es voraussichtlich keine begleiteten Flüge geben. Gerne schauen wir aber nach gemeinsamen Flügen für die Gruppe.

- **Aufenthaltsdaten: 04.03. - 12.03.2026**
- **nicht begleiteter Hin- & Rückflug (Lufthansa & Airlink):**
03.03.2026 ab Frankfurt um 22:00 Uhr - Ankunft in Victoria Falls um 13:20 Uhr (+1)
12.03.2026 ab Victoria Falls Airport um 14:00 Uhr - Ankunft Frankfurt um 05:30 Uhr (+1)
- **begleiteter Rückflug durch Ella (Ethiopian Airlines):**
12.03.2026 ab Victoria Falls Airport um 13:05 Uhr - Ankunft in Frankfurt um 05:45 Uhr (+1)

Du kannst selbstverständlich andere Hin- & Rückflüge buchen – dabei beachte aber, dass wir uns am 04.03.2026 um 14:00 Uhr am Flughafen Victoria Falls treffen & die Reise am 12.03.2026 gegen Vormittag am Flughafen in Victoria Falls endet. Eine spätere Landung am 04.03.2026 am Airport Victoria Falls und ein früherer Abflug am 12.03.26 am Airport Victoria Falls ist aufgrund des Programmablaufes nicht möglich.

Du kannst die Flüge nach Bestätigung deiner Teilnahme selbst buchen. Alternativ kooperieren wir mit unserem Partnerreisebüro, bei welchem wir deine Flüge auch anfragen und buchen können - angepasst an die vorgegebenen Flüge der Gruppe. Weitere Infos dazu findest du im Anmeldeformular.



ALLGEMEINE INFOS

REITKENNTNISSE & GRUPPENZUSAMMENSTELLUNG

Reitkenntnisse: Für diese CommunityReise solltest du ein erfahrender Reiter sein und sicher in allen Grundgangarten reiten können.

Das Gewichtslimit für dieses Reise liegt bei maximal 80kg.
(nach Absprache ggf. höheres Limit möglich)

Grundsätzlich wird sich selbstverständlich innerhalb der Gruppen immer nach dem schwächsten Reiter gerichtet - es ist unabdingbar, dass du ehrlich bei der Angabe deiner Reiterfahrungen bist. Nur dann haben alle einen traumhaften Aufenthalt, viel Spaß & wir können die Gruppe optimal zusammenstellen. Die Pferde unserer Partnerfarmen sind Verlasspferde & können sich wunderbar auf ihren Reiter einstellen. Dennoch ist diese Reise nicht geeignet für Angstreiter oder Wiedereinsteiger!